

Wie kannst du dir noch mehr Wissen aneignen?

Aus- und Fortbildungsangebote findest du auf unserer Homepage www.DRK-Musterdorf.de oder über deine Bereitschaftsleitung.



Wie bist du versichert?

Bei all deinen Tätigkeiten für das DRK sind Arbeitsunfälle und Wegeunfälle über die Unfallversicherung Bund und Bahn versichert. Im Schadensfall oder bei Fragen wende dich bitte an deine Gemeinschaftsleitung.



Heute senden wir dir auch deinen DRK-Ausweis zu.
Dein Eintrittsdatum in die DRK-Bereitschaft ist der
xx.xx.xxxx

Wir wünschen dir nun viel Spaß im Roten Kreuz, tolle Begegnungen und eine gute Kameradschaft in unserem Kreisverband.

Wenn Du Fragen hast, kannst du dich gerne vertrauensvoll an deine Bereitschaftsleitung vor Ort oder an die Ansprechpartner*innen im DRK-Kreisverband wenden.

Mit kameradschaftlichen Grüßen



Anna Musterfrau
Kreisbereitschaftsleiterin

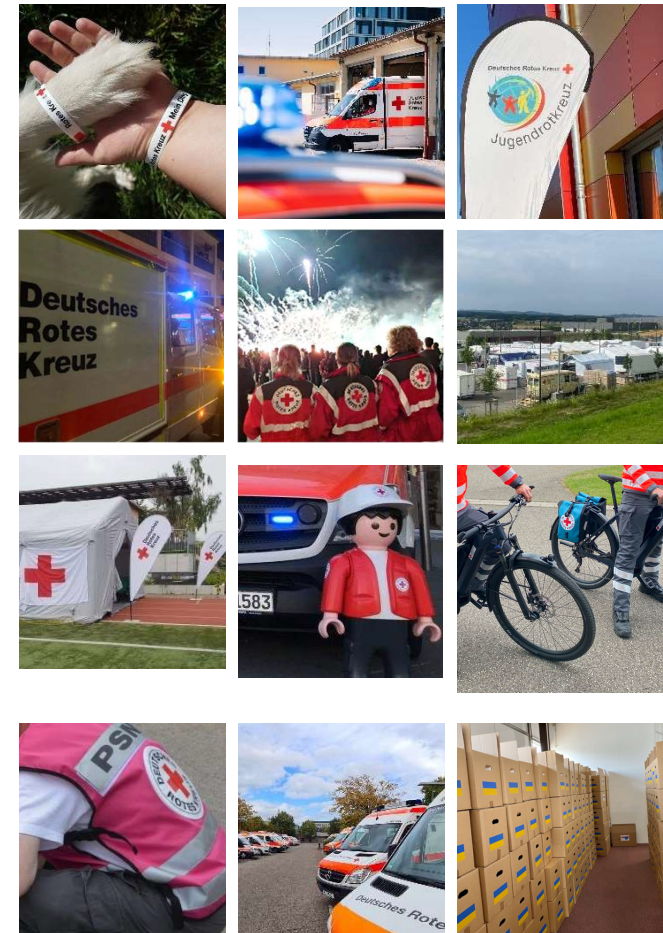
DRK-Kreisverband
Musterdorf e.V.
Musterweg 2
33333 Mustertal

Tel. xxxx xxxx xxx
Fax xxxx xxxx xxx x

Bereitschaften@drk-Musterdorf.de

Name
Straße
PLZ/Ort

DRK-Kreisverband Musterdorf, Musterdorf 12, 33333 Mustertal



Herzlich Willkommen,
xxxxxx!

Herzlich Willkommen im Ehrenamt des DRK-Kreisverbandes Musterdorf e.V.

Liebe/r XXX,
du möchtest dich ehrenamtlich im Roten Kreuz engagieren, das freut uns sehr.

Den ersten Schritt hast du bereits gemacht und bist auf die DRK-Bereitschaft Musterdorf zugegangen. Nun wurde deine Mitgliedschaft im DRK eingepflegt und wir begrüßen dich als aktives Mitglied.

Wer sind wir?

Du bist jetzt Teil der weltweiten Rotkreuzgemeinschaft und hilfst somit, die anfallenden Aufgaben im Roten Kreuz gemäß unseren Satzungen zu bewältigen. Das Deutsche Rote Kreuz (DRK) als nationale Hilfsgesellschaft (Bundesverband) ist in mehrere Landesverbände gegliedert, diese richten sich häufig nach den einzelnen Bundesländern. Innerhalb dieser Landesverbände befinden sich mehrere Kreisverbände (KV) wie unser KV Musterdorf e.V.

Jeder Kreisverband besteht aus seinen Gemeinschaften z. B.

- Bereitschaften,
- Sozialarbeit und
- Jugendrotkreuz.

Zusätzlich gibt es in unserem Kreisverband auch noch besondere Gruppen wie z. B.

- PSNV (Psychosoziale Notfallversorgung),
- luK (Information und Kommunikation) und
- KAB (Kreisauskunftsbüro).

Insgesamt engagieren sich im DRK-Kreisverband Musterdorf e.V. über 2000 ehrenamtliche Helfer*innen in den verschiedenen Gemeinschaften und Gruppen.

Hiervon bist du jetzt ein wichtiger Teil!

Wie kannst du mitbestimmen?

Als Mitglied einer Bereitschaft wählst du deine Bereitschaftsleitung vor Ort und diese wiederum wählt die Kreisbereitschaftsleitung.

In unserem Kreisverband besteht die Kreisbereitschaftsleitung aus der Kreisbereitschaftsleiterin und fünf Stellvertreterinnen und Stellvertretern.

Gemeinsam mit den Leitungen auf Kreisebene vertritt die Kreisbereitschaftsleitung die Belange der aktiven Mitglieder der Bereitschaften im Präsidium des DRK-Kreisverbandes.

Arbeitest du auch mit anderen Hilfsorganisationen zusammen?

Ja. Gerade im Bevölkerungsschutz ist es wichtig größere Schadenslagen gemeinsam abzuarbeiten, Betroffene zu betreuen und Verletzte zu versorgen. Unser Kreisverband stellt hierzu fünf sogenannte Einsatzeinheiten (EE), zwei im Stadtgebiet Musterhausen und drei im Musterberg-Kreis.

Auch in der Arbeit vor Ort in deiner Bereitschaft ist es wichtig mit den anderen Hilfsorganisationen ein gutes Miteinander zu pflegen.

Was passiert mit deinen Daten?

Die Verwaltung deiner Daten erfolgt sowohl im Ortsverein bei deiner Bereitschaftsleitung als auch in der Abteilung Rotkreuzdienste (RKD) des DRK-Kreisverbandes. Hierfür benutzen wir die Datenbank *meinDRK.team*.

Weitere Hinweise findest du auf dem Datenschutzhinweis für die Gemeinschaften im DRK-Landesverband Musterberg e.V., der deinem Antrag beigelegt war.



Wozu sollst du meinDRK.team nutzen?



Damit Du immer einen Überblick über die von uns gespeicherten Daten hast, kannst Du diese unter <https://meindrak.team> oder in der App *meinDRK.team* einsehen und selbst deine persönlichen Daten aktualisieren. In *meinDRK.team* siehst du auch verschiedene

Termine und kannst deinen Aus-/Fortbildungsstand einfach dokumentieren.

Damit du *meinDRK.team* nutzen kannst, registrierst Du dich mit deiner im Aufnahmeantrag angegebenen E-Mail-Adresse oder dem folgenden Code: **xxxxxcxxxx**



Einfach deinen persönlichen QR-Code einscannen und dich registrieren...

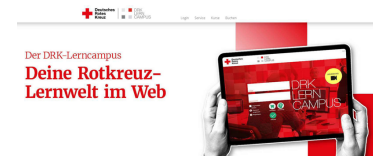
Wie kannst du das Rote Kreuz kennenlernen?

Gerne kannst du dich schon online mit einigen Themen beschäftigen, die wichtig für die Mitarbeit im Roten Kreuz sind.

Hierzu haben wir im Roten Kreuz den *Lerncampus*, eine Online-Lernplattform.



Um diese zu nutzen, gib in deinem Browser <https://www.info.drk-lerncampus.de> ein und registriere dich dort mit folgendem Webcode: **XXXX:XXXXXX**



Dort findest du auf der rechten Seite deines Accounts unter „Onlinekurse“ das Rotkreuz-Einführungsseminar. In diesem Online-Modul lernst du die Grundlagen unserer Verbandsstruktur und unsere Aufgaben kennen. Ergänzt wird dieses Online-Modul später dann durch einen Präsenzteil zum Rotkreuz-Einführungsseminar.

Damit startet deine abwechslungsreiche Ausbildung im DRK.